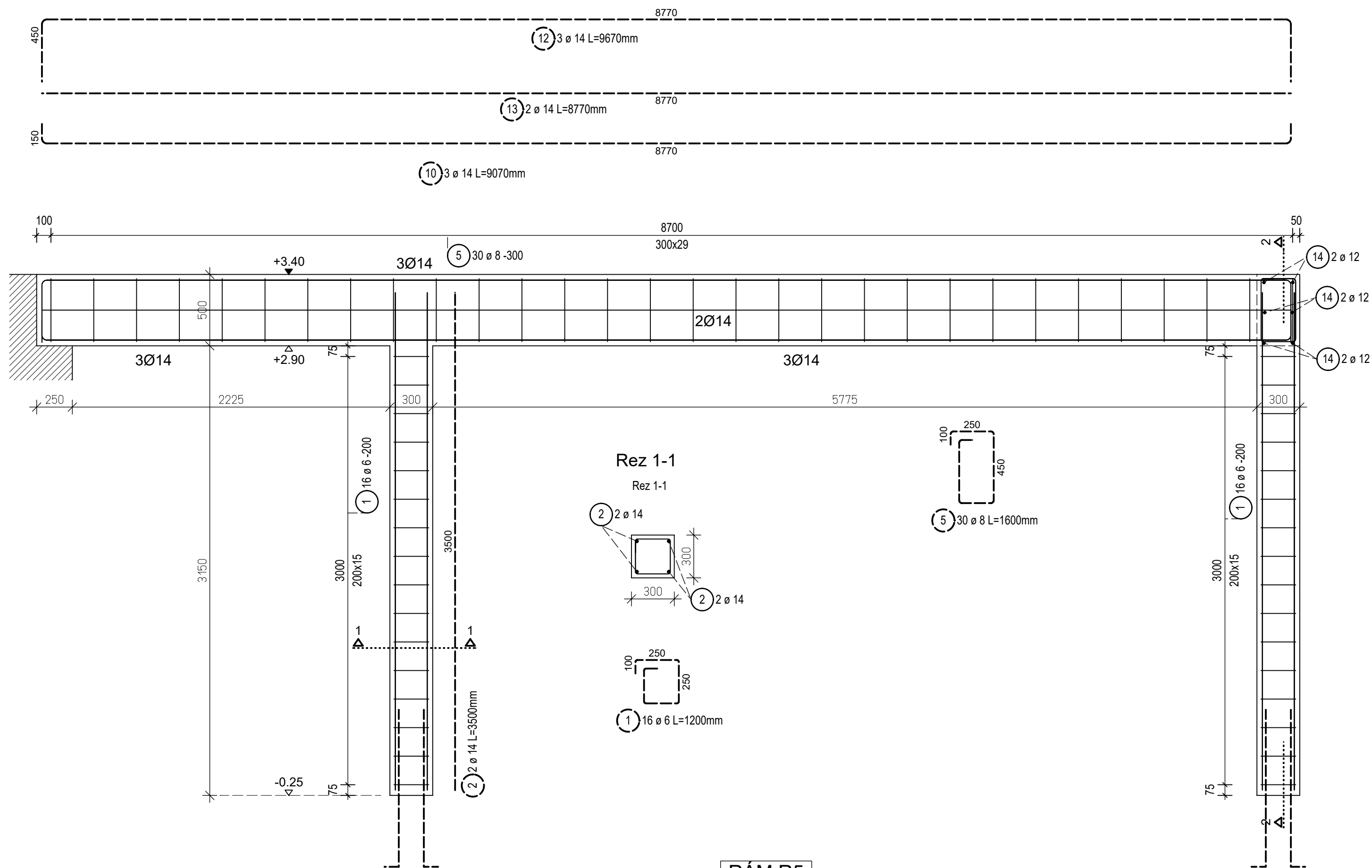
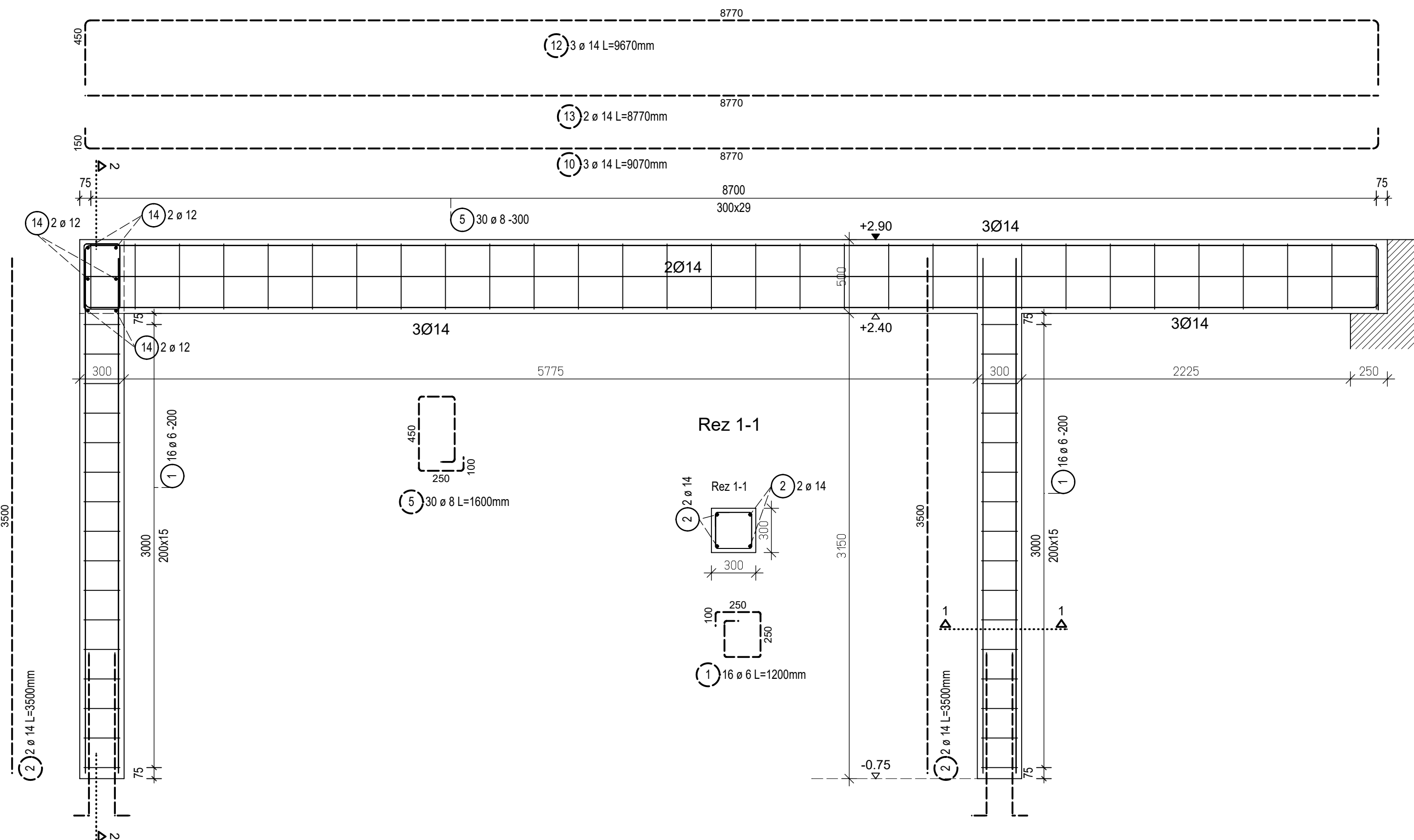


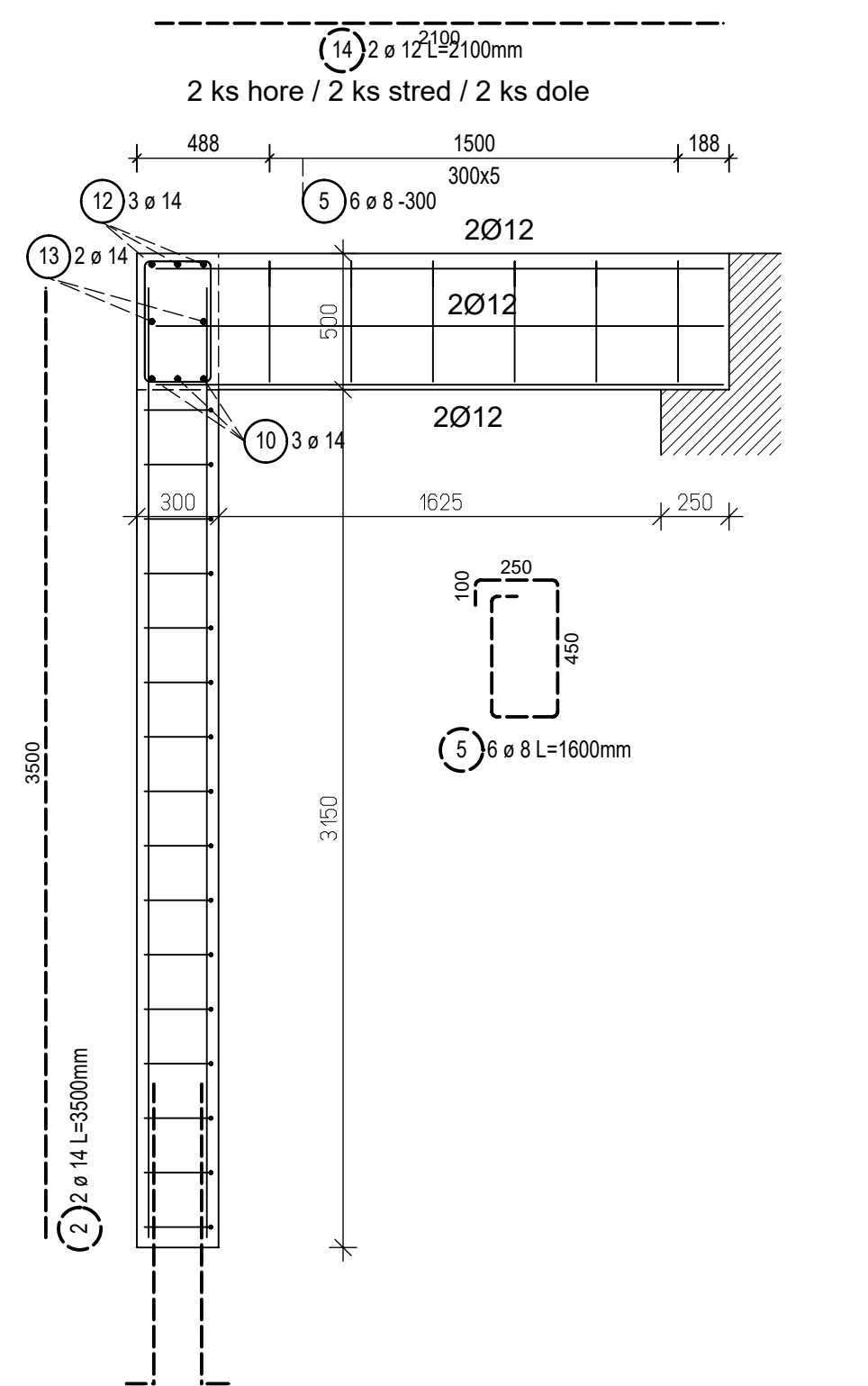
RÁM R4



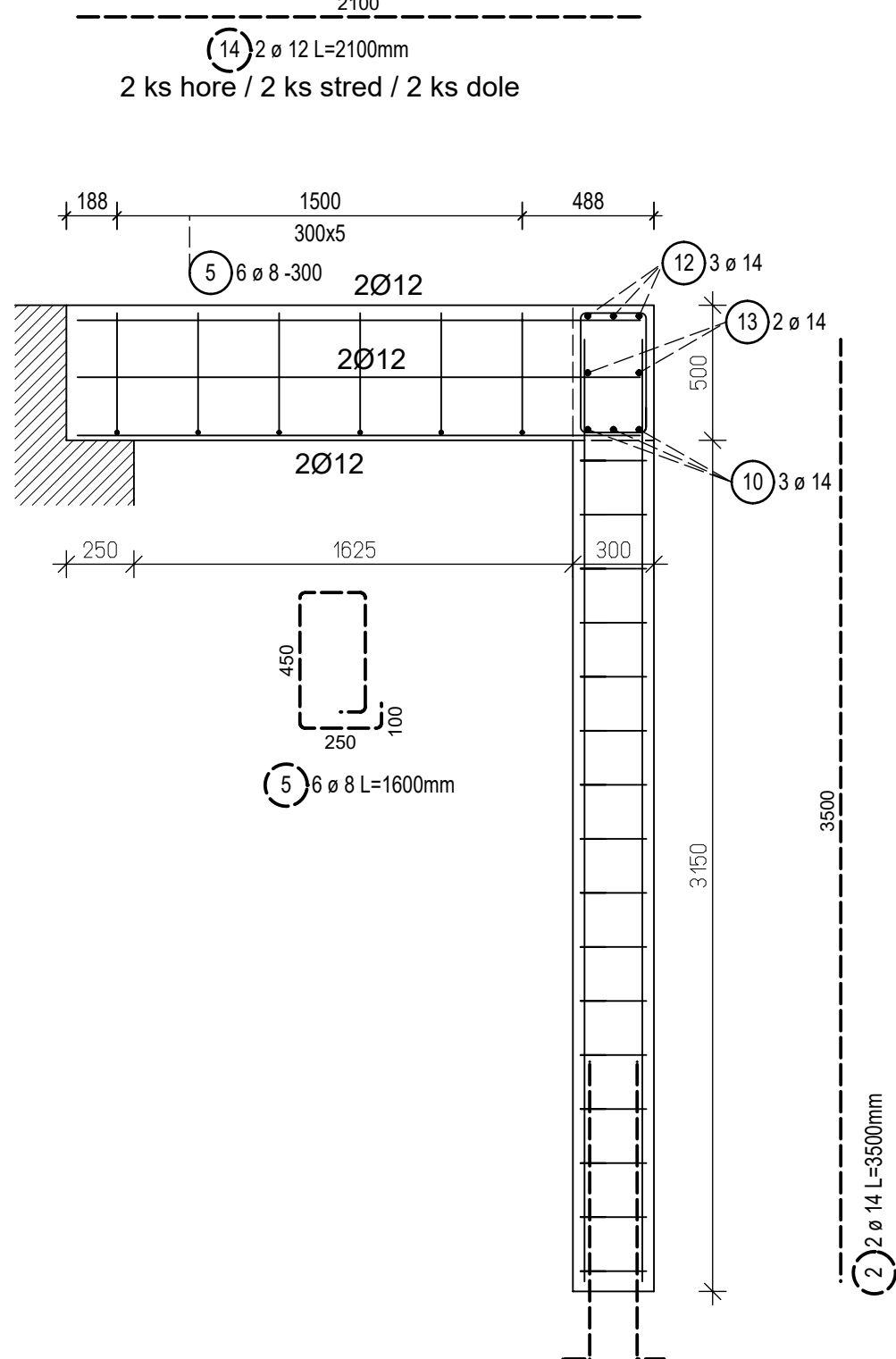
RÁM R5



Rez 2-2



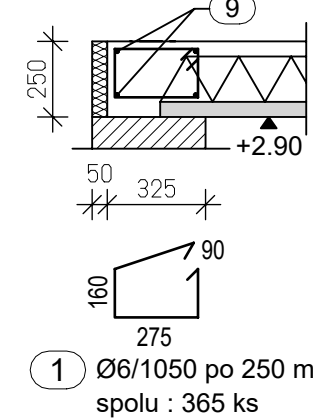
Rez 2-2



Veniec (V1) obvodový

kolmo na nosníky

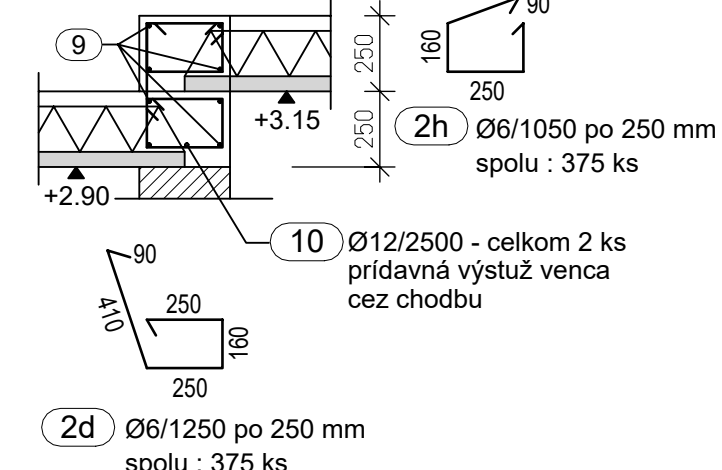
celkom : 89,8 m



Veniec (V2) vnútorný

kolmo na nosníky

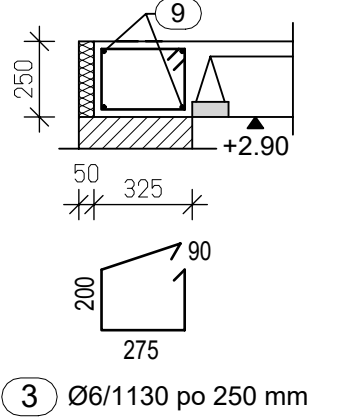
celkom : 92,3 m



Veniec (V3) obvodový

rovnobežne s nosníkmi

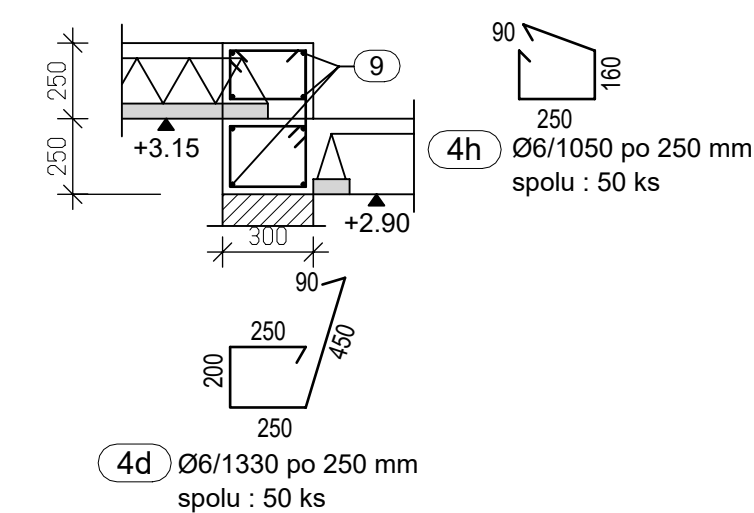
celkom : 20,70 m



Veniec (V4) vnútorný

kolmo / rovnobežne s nosníkmi

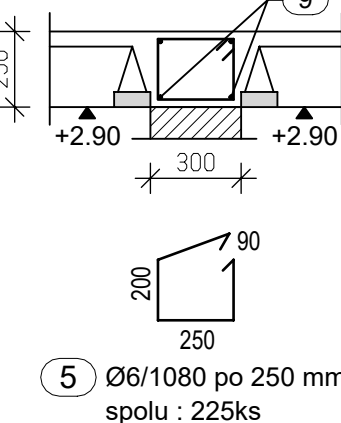
celkom : 11,8 m



Veniec (V5) vnútorný

rovnobežne s nosníkmi

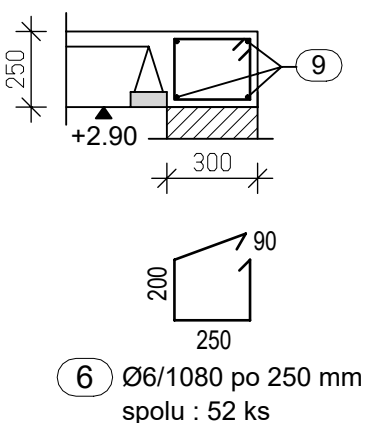
celkom : 53,1 m



Veniec (V6) vnútorný

jednostranný

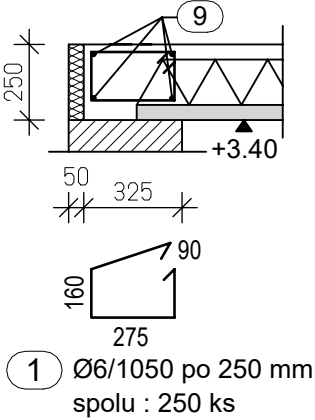
celkom : 12,6 m



Veniec (V1a) obvod.

kolmo na trámy

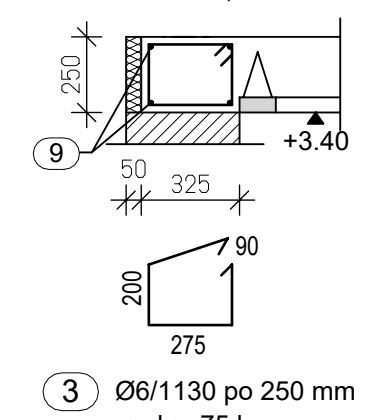
celkom : 60,7 m



Veniec (V3a) obvod.

rovnobežne s nosníkmi

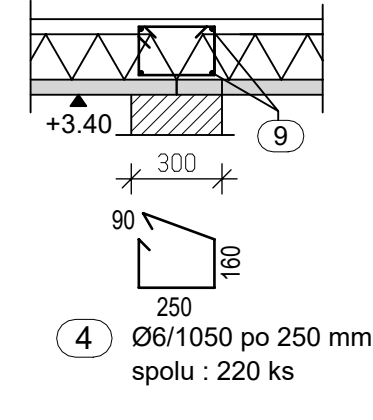
celkom : 18,30 m



Veniec (V4a) vnútorný

kolmo na nosníky

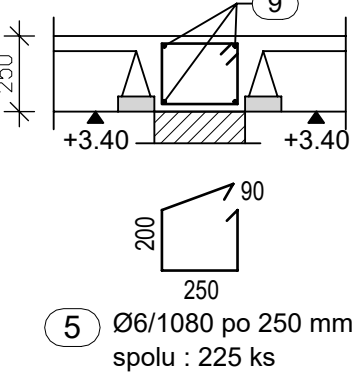
celkom : 52,7 m



Veniec (V5a) vnútorný

rovnobežne s nosníkmi

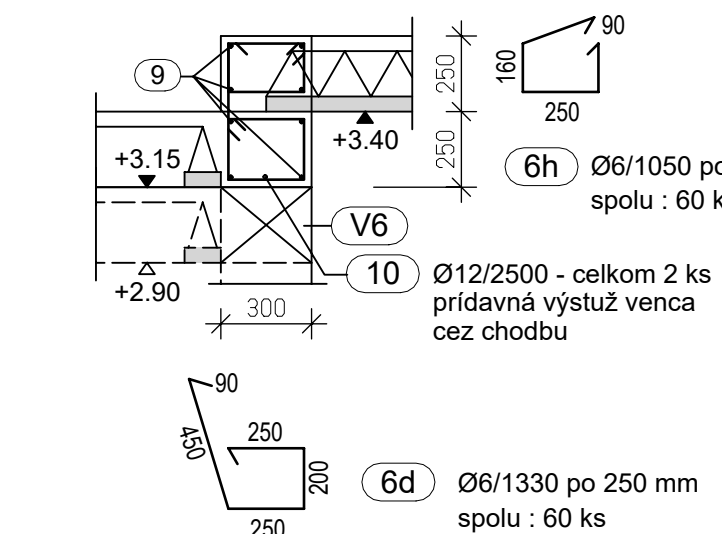
celkom : 53,1 m



Veniec (V6a) vnútorný

jednostranný

celkom : 14,9 m



CELKOVÁ DĹŽKA VENCŮV : 554,60 m

pozdĺžna výstuž vencov

12000
9 Ø12/12000 (4 ks do prierezu)
celkom : 200 ks
stýkovať s presahom 500 mm

BETÓN : C25/30

VÝSTUŽ : B500B

Výpis výstuže vencov

č.	profil	dĺžka	ks	6	12
1	6	1050	600	630,000	
2d	6	1250	375	468,750	
2h	6	1050	375	393,750	
3	6	1130	160	180,800	
4	6	1050	220	231,000	
4d	6	1330	50	66,500	
4h	6	1050	50	52,500	
5	6	1080	450	486,000	
6	6	1080	52	56,160	
6d	6	1330	60	79,800	
6h	6	1050	60	63,000	
9	12	12000	200		2400,000
10	12	2500	2		5,000

Dĺžka celkem [m]:	2708,260	2405,000
Hmotnosť 1 bm [kg/m]:	0,222	0,888
Hmotnosť [kg]:	601,108	2135,193
Celkem [kg]:	2736,301	

Dĺžky oložítek uvedených v m, rozmery sítí [m*mm]

do nadbetonávky stropu vkladat' celoplošne
zváranú sieť KH 20 (6/150-6/150)
1143 m² + 15% na presah, spolu 1315 m²
váha : 1315 x 3,03 = 3984,5 kg

Poznámka :

do vencov pred betonážou uložiť
kotevné prvky pre kotvenie pomúrnice
podľa výkresu krovu !

STATIKA

Zodp. projektant	Vypracoval	Kreslil	inžiniersko-projektová kancelária Lučenec, Rádayho 16	
Ing. Attila FARKAS	Ing. LUKÁČ Zoltán			
Investor	DD a DSS Terany 1, 962 68 Hontianske Tesáre		Formát	B A4
Stavba	DD a DSS Terany - novostavba ubytovacieho bloku Terany, p.č. 44/1, 44/3, 44/8, 44/9, 44/10, 794/12, 794/10		Dátum	08/2023
			Stupeň	realiz. projekt
Obsah	Výkres výstuže rámov R4, R5 a vencov, oceľový rám OR		Mierka	1:25
				Číslo výk. S-3